



# Manuel du propriétaire et d'installation

## Carte multifonction

MMB-MSAG-09-18  
MMB-MSAG-24



Nous vous remercions d'avoir acheté l'un de nos climatiseurs. Veuillez lire ce manuel du propriétaire attentivement avant d'utiliser votre climatiseur. Conserver ce manuel afin de vous y reporter à l'avenir.



# Sommaire

---

Compatibilité.....	2
1. L'explication des ports sur la carte multifonction .....	3
A) Schéma de la carte multifonction.....	3
B) Ports et commutateurs disponibles.....	4
C) Port F2 sur la carte multifonction.....	5
2. Installation .....	6
A) Position d'installation .....	6
B) Pièces nécessaires .....	7
C) Connexion entre la carte multifonction et le carte mère/affichage.....	8
D)Connexion entre la télécommande et la carte multifonction.....	11
3. Remarques supplémentaires.....	12

# Compatibilité

---

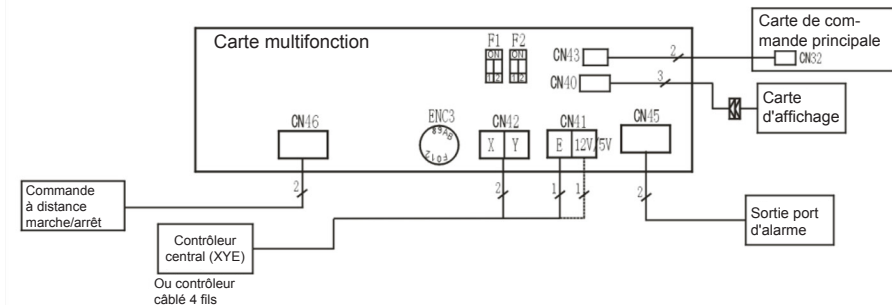
Modèles compatibles :

- Xtreme Save
- Blanc
- Arum
- Breezeless

# 1. L'explication des ports sur la carte multifonction

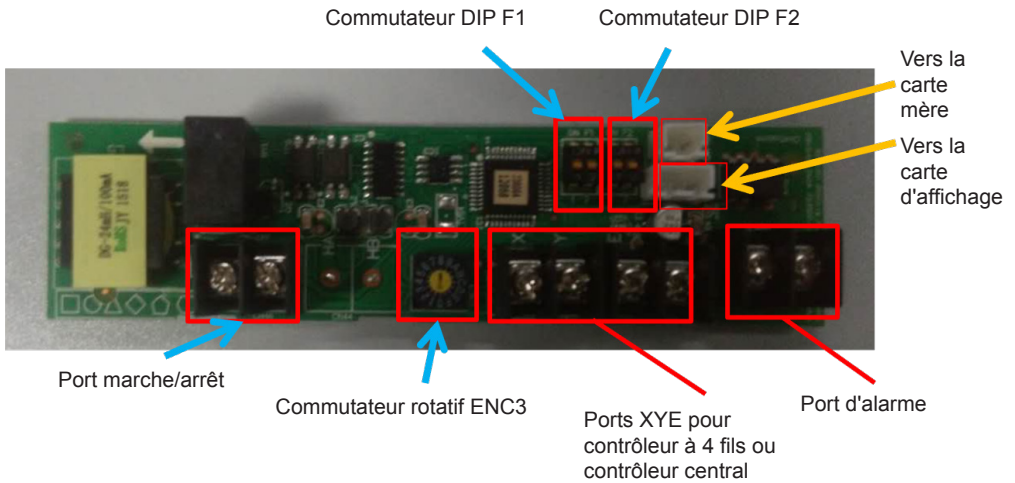
---

## A) Schéma de la carte multifonction







---

## B) Ports et commutateurs disponibles



1. Le commutateur rotatif ENC3 et le commutateur DIP F1 sont destinés au réglage de l'adresse réseau ;
2. Le commutateur DIP F2 est destiné au réglage marche/arrêt.

## C) Port F2 sur la carte multifonction

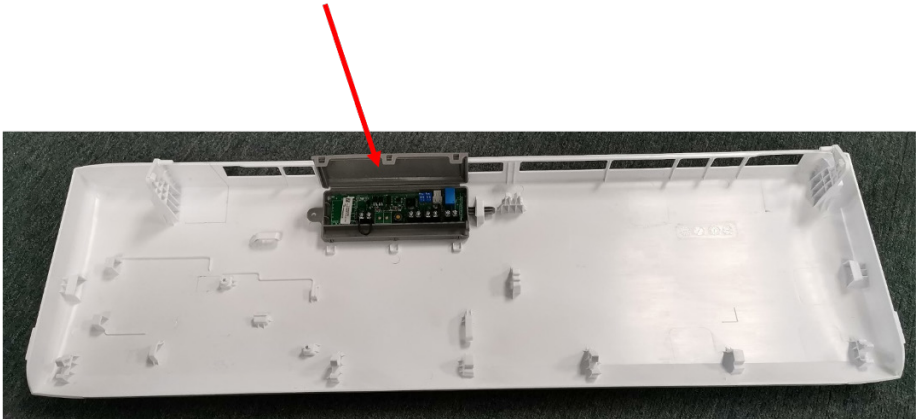
Image	Commutateur DIP 1	Commutateur DIP 2	Port marche/arrêt	Fonctionnement de l'unité
	ON	ON	<ul style="list-style-type: none"> <li>Le port ON-OFF fonctionne comme un bouton ON/OFF.</li> <li>En connectant le port, le signal 'OFF' est envoyé pour éteindre l'unité. Vous pouvez allumer l'unité avec la télécommande.</li> <li>En déconnectant le port, le signal 'ON' est envoyé pour allumer l'unité. Vous pouvez éteindre l'unité avec la télécommande.</li> </ul>	Redémarrage en mode automatique, 24 °C
	ON	OFF	<ul style="list-style-type: none"> <li>Le port ON-OFF fonctionne comme un bouton ON/OFF.</li> <li>En déconnectant le port, le signal 'OFF' est envoyé pour éteindre l'unité. Vous pouvez allumer l'unité avec la télécommande.</li> <li>En connectant le port, le signal 'ON' est envoyé pour allumer l'unité. Vous pouvez éteindre l'unité avec la télécommande.</li> </ul>	Redémarrage en mode automatique, 24 °C
	OFF	OFF	<ul style="list-style-type: none"> <li>Lorsque le port ON-OFF est connecté, l'unité affiche CP et ne peut pas fonctionner. Et vous ne pouvez pas contrôler l'unité avec la télécommande.</li> <li>Lorsque le port ON-OFF est déconnecté, l'unité fonctionne normalement. Et vous pouvez contrôler l'unité avec la télécommande.</li> </ul>	Redémarrer avec le réglage précédent
	OFF	ON	<ul style="list-style-type: none"> <li>Lorsque le port ON-OFF est connecté, l'unité fonctionne normalement. Et vous pouvez contrôler l'unité avec la télécommande.</li> <li>Lorsque le port ON-OFF est déconnecté, l'unité affiche CP et ne peut pas fonctionner. Et vous ne pouvez pas contrôler l'unité avec la télécommande.</li> </ul>	Redémarrer avec le réglage précédent

## 2. Installation

---

### A) Position d'installation

Le boîtier multifonction de XTREME SAVE est installé à l'arrière du panneau, il n'y a pas besoin de support ou de support supplémentaire pour le fixer.





---

## B) Pièces nécessaires

**Câble à 2 fils**, se connecte à la carte PCB de commande principale

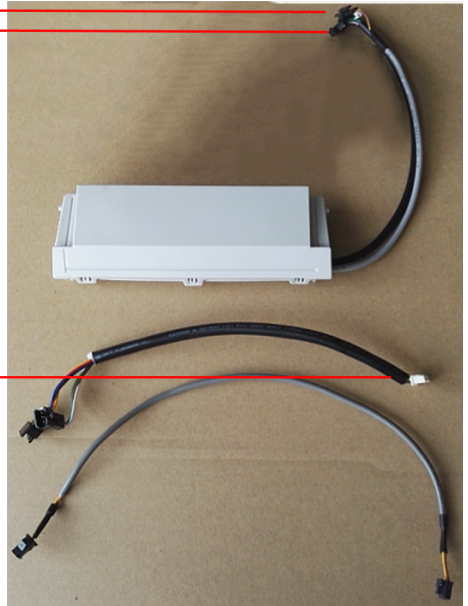
**Câble à 3 fils**, se connecte à la carte d'affichage

**Boîte multifonction**

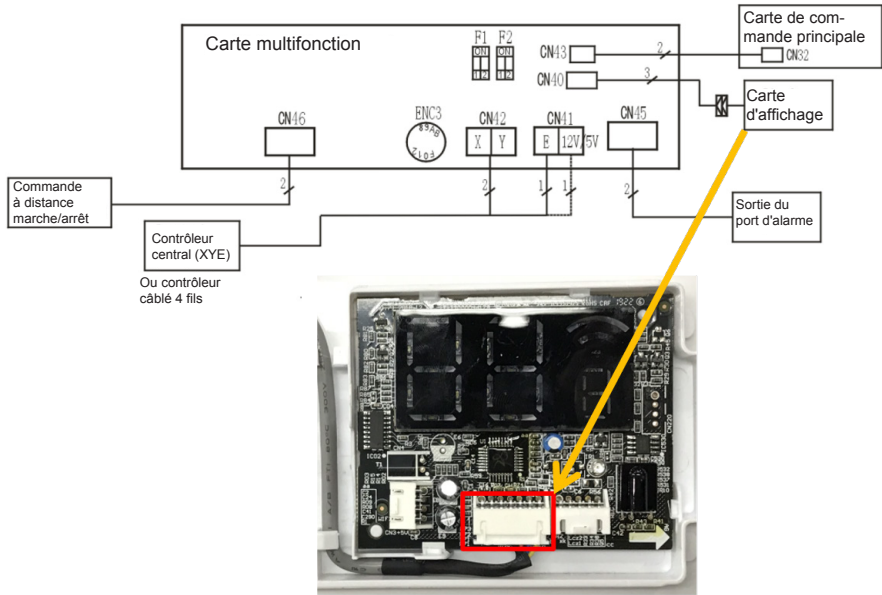
Cette extrémité du câble 1 est connectée au câble à 7 fils de la carte d'affichage, la partie à 4 fils doit se connecter à la carte PCB de commande principale ; la partie à 3 fils doit se connecter au câble à 2 fils de la carte multifonction, connecter la carte multifonction et la carte PCB de commande principale

**Câble 1**

**Câble 2**

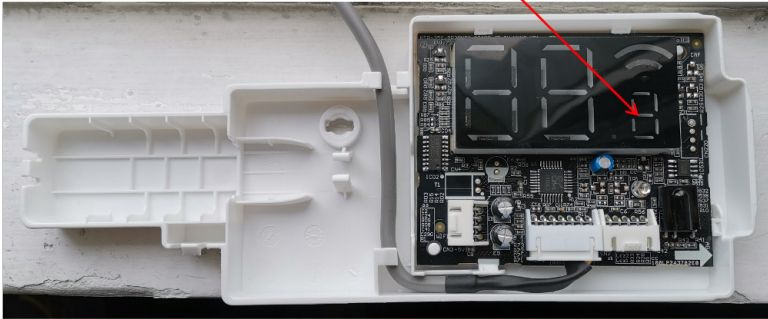
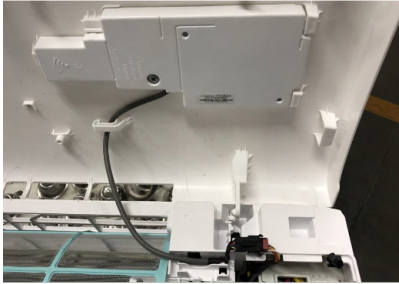


### C) Connexion entre la carte multifonction et le carte mère/affichage



---

C) Connexion entre la carte multifonction et le carte mère/affichage



---

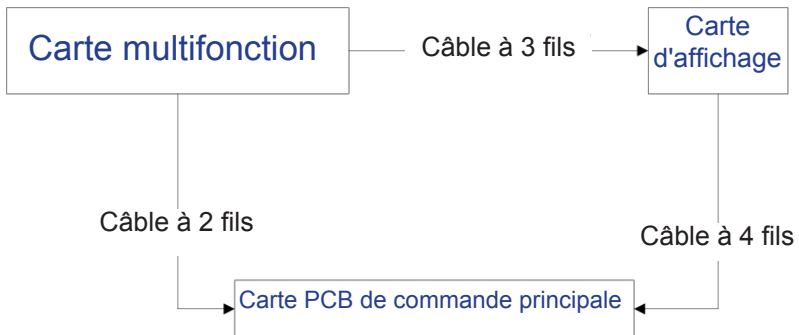
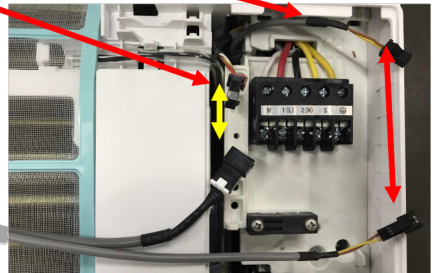
### C) Connexion entre la carte multifonction et le carte mère/affichage

Boîte multifonction



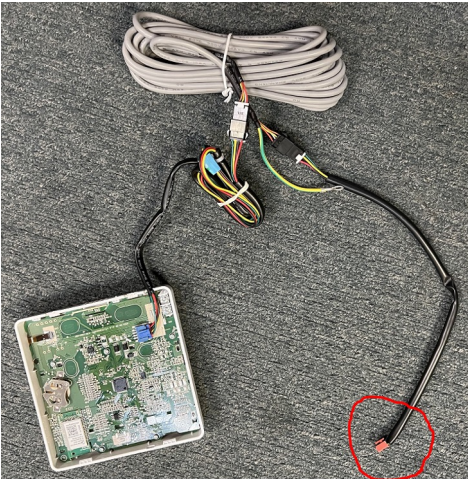
Afficheur

Boîte de commande électrique



---

D) Pour effectuer la connexion entre la télécommande KJR-120M(X6W)/BGEF V1.1 (KCT-04.1 SPSWF) et la carte multifonction, retirez le connecteur orange et connectez les câbles au bornier comme indiqué dans les images suivantes. Dans l'ordre suivant : Vert – jaune – noir – rouge



### 3. Remarques supplémentaires

---

Remarque :

La carte multifonction est compatible avec la fonction wifi et le contrôleur de base à 4 fils en même temps, car le port wifi et les ports du contrôleur câblé sont connectés à différentes prises sur la carte d'affichage.

---



BUREAU CENTRAL  
Parc Silic-Immeuble Panama  
45 rue de Villeneu  
94150 Rungis  
Tél. +33 9 80 80 15 14  
<http://www.frigicoll.fr>  
<http://www.midea.fr>